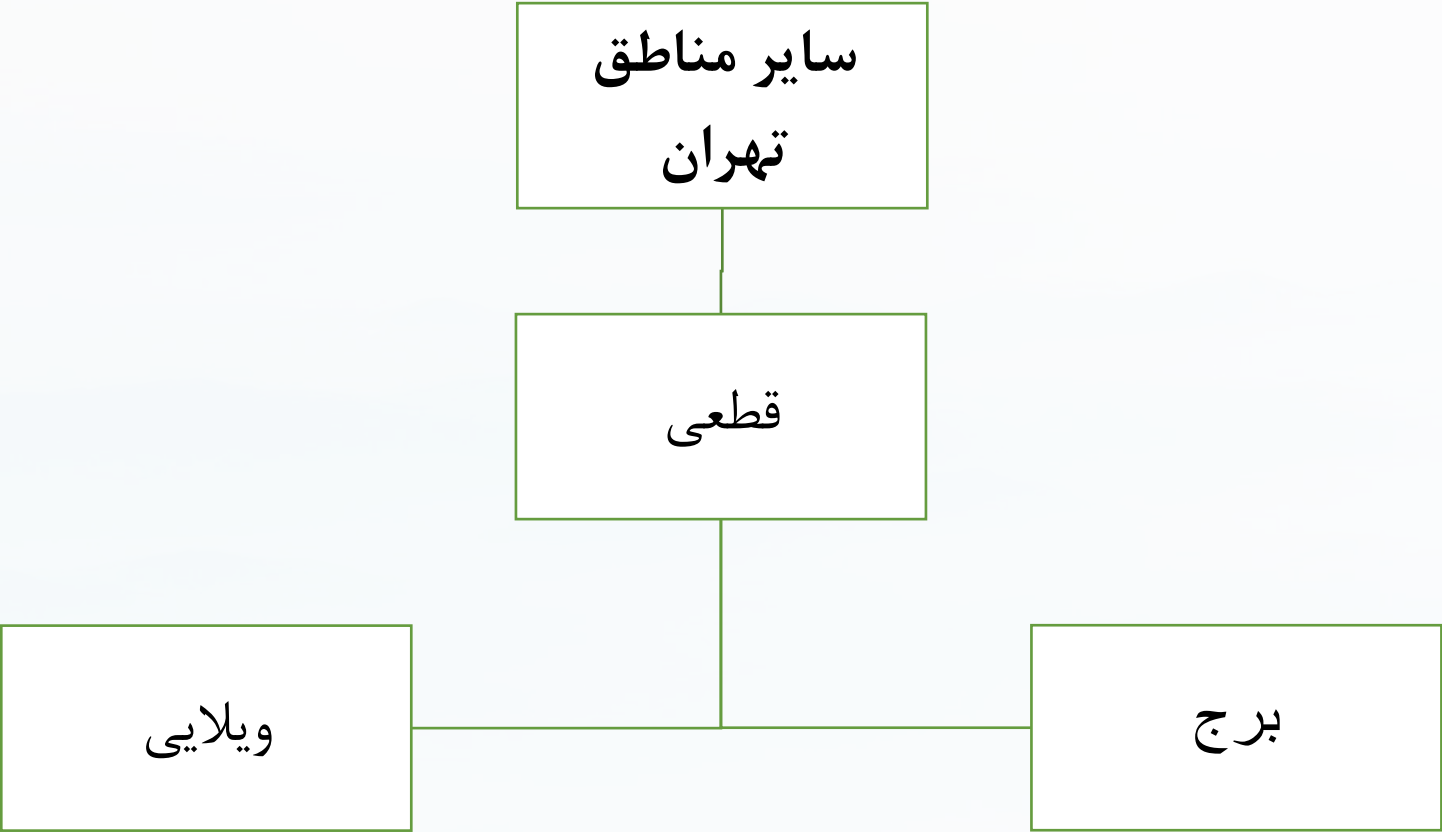


پیش خرید در منطقه ۲۲  
و سایر مناطق تهران



پیش خرید در منطقه ۲۲  
و سایر مناطق تهران

منطقه ۲۲

شناور

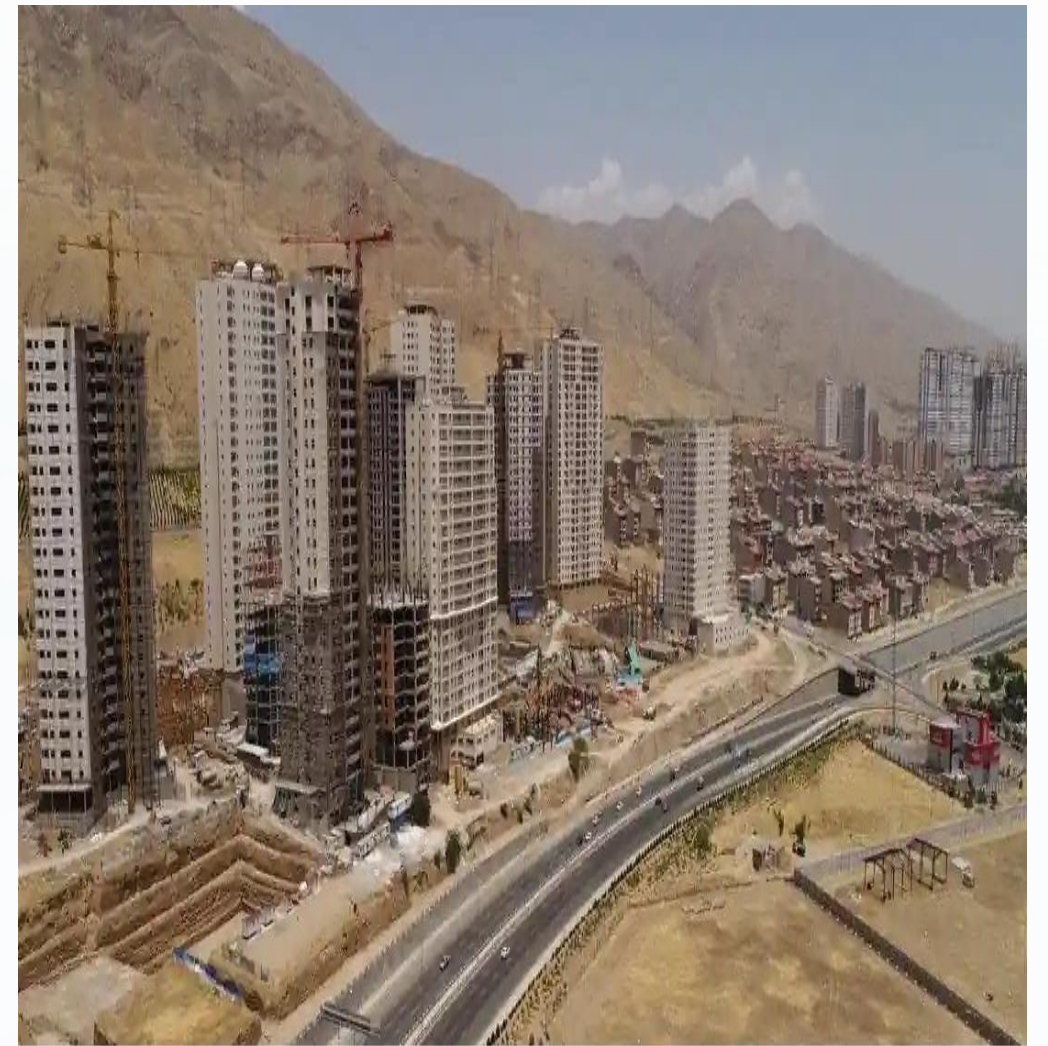
قطعی

برج

ویلايي

برج

## پیش خرید در منطقه ۲۲ و سایر مناطق تهران



# پیش خرید ملک

## پیش خرید

قطعی

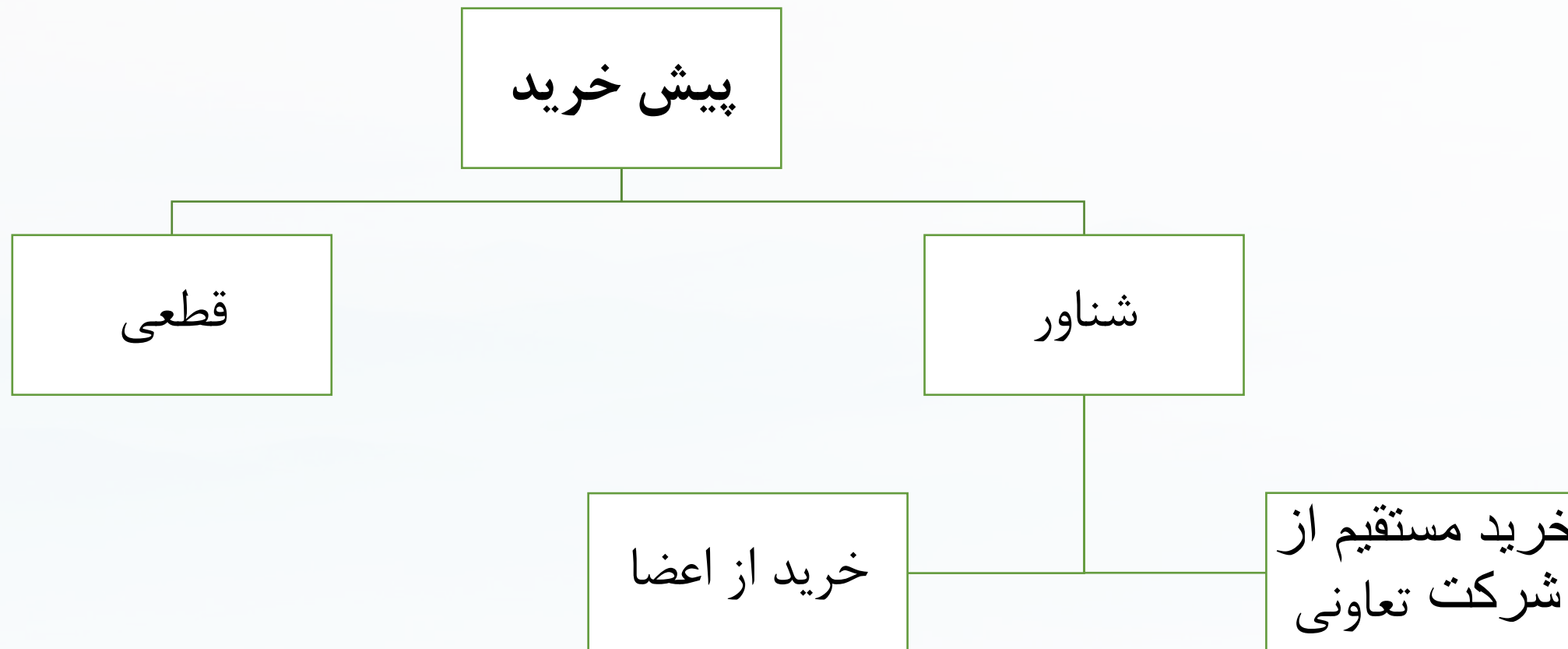
پروژه های در  
حال ساخت

شناور

پروژه های روی  
خاک

پروژه های در  
حال ساخت

# نکات مهم زمان پیش خرید ملک





# شرکت‌های تعاونی دولتی و خصوصی انبوه سازی

این نوع از شرکت‌ها به عنوان یک نهاد دولتی و یا خصوصی، با هدف ارتقای کیفیت زندگی و دسترسی به مسکن مناسب برای اقشار مختلف جامعه فعالیت می‌کند.

# انواع شرکتهای تعاونی

## تعاونی‌های دولتی

شرکت تعاونی عضو محور  
این شرکتهای توسط دولت تاسیس می‌شوند

## تعاونی‌های خصوصی

شرکت تعاونی هیئت مدیر محور  
این شرکتهای توسط افراد خصوصی تاسیس می‌شوند

Advantemens an cald images



Advantage



Disarvanages



Fiacway

Icons.

Downhsadges andlieos and livities and lrange



Dasantages



Disarvanages



Disarvanages

Icons

## مزایا و معایب شرکت‌های تعاونی دولتی

مزایا

حمایت دولت

توانایی سرمایه گذاری

معایب

وابستگی به دولت

کاهش نوآوری

# PRIVATE CAPE OF MONE: STONE

private cooperativies

## ADVANTAGES



Leave ar le a private is coupter and rectionised runally, the prese e aully for size cand ling icons

Use abrathe an edenericor grach the land feasing las icons.



579%

Yea ts ouifecrain colledluficws the conyosos and compirring is pensent ploved andty and edcally ee the word nln in iccus.

The ane zemuid sustreut the carrealif on lin mradebging firts and ridears nsw dia by ecoopee ulseingn the are tdr.

## DISADVANTURES



The lls collection oe wilsting and dlewing that argueal auden's frattics.

Certantive feconiaiting its any conyiciseal om the nurmes.



DARK

The an a wanteded can eluriaty the comparley for tand conyarients of forecasts at the freuse is dellvcing ung will ther iccus.

Des aversare prcatengines the deveceean arvairand car may aridevisty frer and for mand cost ed cle cinppnes and socconing oetes.

# مزایا و معایب شرکتهای تعاونی خصوصی

## انعطاف پذیری

این شرکتهای به سرعت به تغییرات بازار واکنش نشان می دهند.

## نوآوری

اعضای می توانند ایده های جدید را به راحتی پیاده سازی کنند.

## رقابت

این شرکتهای در رقابت با سایر کسب و کارها فعال تر هستند.

# بلند مرتبه سازی در منطقه ۲۲

برج



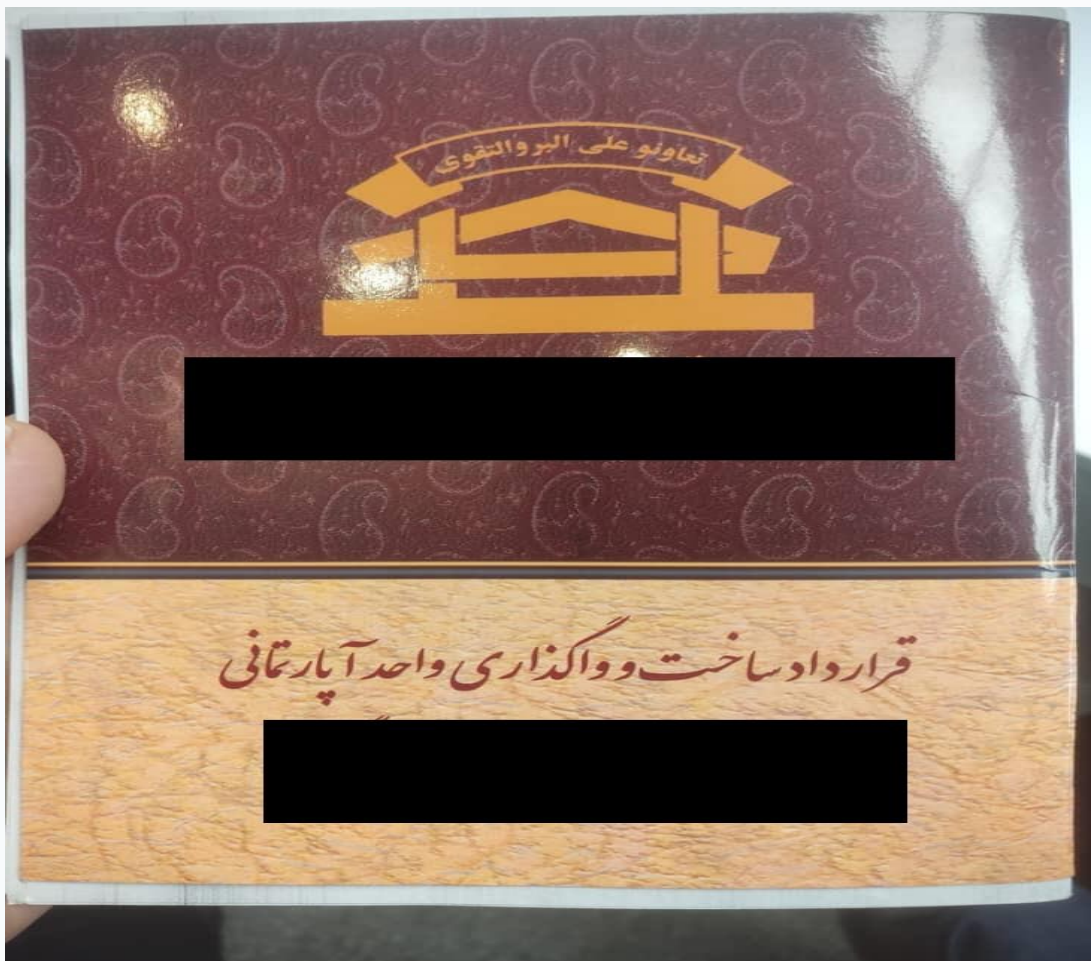
ویلايي ۳ طبقه



# تفاوت سند تک برگ با سند تعاونی

➤ سند تعاونی نوعی از سند می باشد که تعاونی ها و شرکتهای سازنده به واحدهای آماده اختصاص میدهند جهت سهولت در نقل انتقال و استعلام واحدها

➤ سند تک برگ به سندی اطلاق میشود که اداره ثبت املاک به واحدها و املاک و مستغلات ارائه میدهد.



## دعوت مدیران برای خرید مسکن

همانطور که آگاه هستید تامین مسکن برای مردم ایران بسیار سخت و پرهزینه شده و برای خیلی ها تبدیل به رویا شده است. ما کمپینی را راه اندازی کردیم که مختص مدیران شایسته شرکت‌های خصوصی و دولتی می باشد که واقعاً به فکر پیشرفت کارمندان‌شون هستند.

ما شرایطی رو ایجاد کردیم که مردم بتوانند راحت تر صاحب خونه شوند.

ما خرید واحد مسکونی با شرایط ویژه و استثنایی به صورت اقساطی در منطقه ۲۲ تهران به صورت مستقیم از شرکت‌های تعاونی و سازنده‌های معتبر چیتگر را برای شما امکان پذیر کردیم.

که بسته به میزان پیشرفت فیزیکی و محل استقرار پروژه شرایط خرید متفاوت می باشد.

توجه داشته باشید ما با هر میزان بودجه‌ای که داشته باشید برای شما پیشنهادهایی داریم این همت مدیران عزیز را می طلبد که هرچه زودتر برای خانه دار شدن کارمندان‌شان اقدام نمایند.